

# Solution Globale d'Expédition Postale pour le courrier industriel de gestion WT-SILOE V.3

## Le contexte

La Poste propose depuis le 1er Mars 2010 une nouvelle offre destinée au courrier industriel de gestion, enrichie de nouveaux services pour l'envoi et la réception de courriers.

Les objectifs sont de permettre aux expéditeurs de courriers de gestion de conforter et de fidéliser leurs clients au média courrier et de proposer un bouquet de services à valeur ajoutée



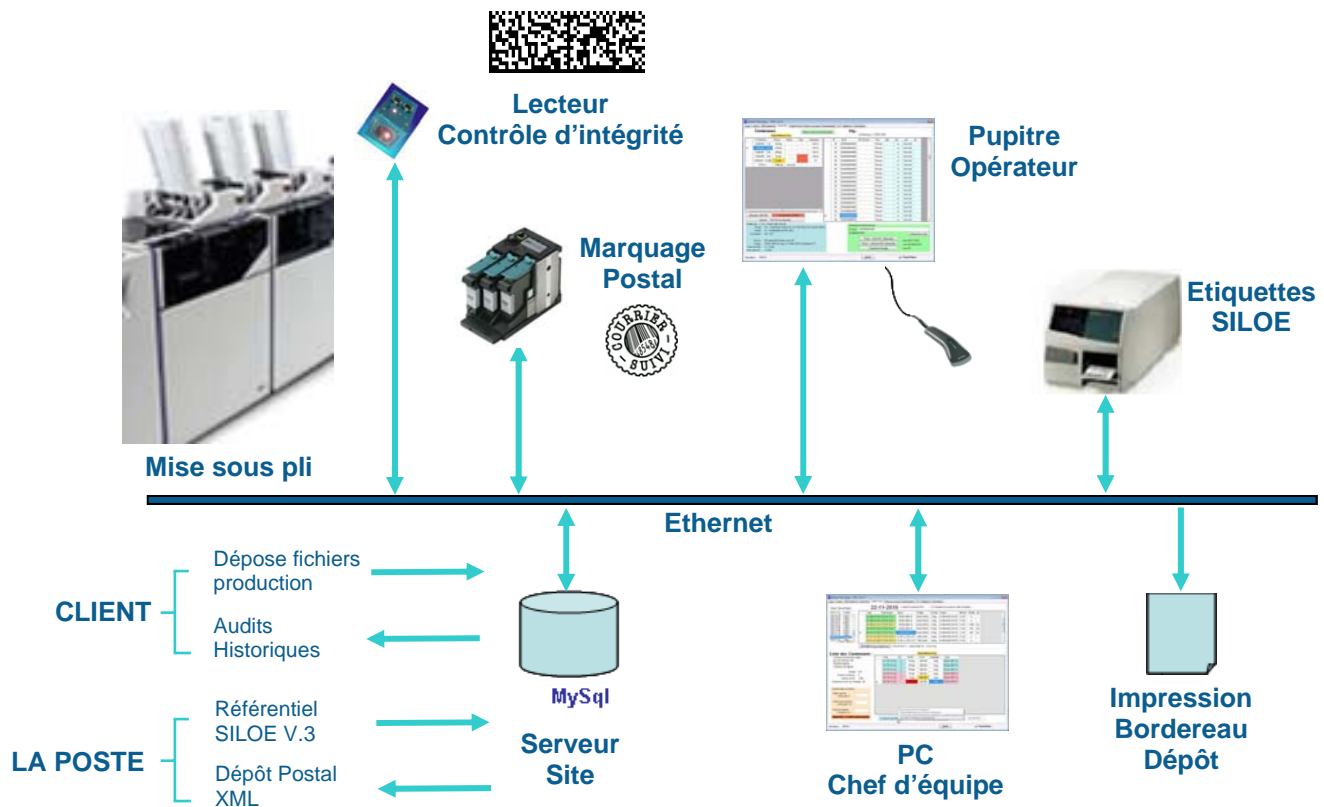
## Un bouquet de services

Nous proposons une offre complète, tout inclus, en conformité avec les contrats postaux.

Elle permet aux clients de bénéficier de fonctionnalités vraiment intéressantes dont les principales sont décrites ci-dessous :

- La dématérialisation des données de dépôt et de facturation
- La restitution par La Poste des informations concernant le traitement des plis
- La lettre recommandée Premium qui ne nécessite plus l'utilisation de la liasse LIRE.
- L'intégralité postale et la traçabilité des plis au travers des bordereaux sécurisés
- La gestion du processus des Plis Non Distribuables (PND en mode Alliage et Premium)
- Un engagement contractuel des délais d'acheminement avec indemnisation en cas de non respect

## La Solution proposée



**No dreams, just facts**



## Notre solution WT-SILOE V.3

Nous proposons une architecture client/serveur s'appuyant sur une base de données MySQL garantissant un meilleur déploiement et une facilité d'intégration aux processus existant.

### Liste des produits gérés

ECOPLI  
 LETTRE GRAND COMPTE  
 LETTRE EXPERT  
 COURRIER TRACÉ GC LETTRE EXPERT  
 LETTRE RECOMMANDÉE  
 COURRIER TRACÉ GC LETTRE RECO  
 LETTRE RECOMMANDÉE PREMIUM  
 LETTRE SUIVIE  
 COURRIER TRACÉ GC LETTRE SUIVIE  
 TEMPOST G2  
 TEMPOST G4

### Principaux avantages de la solution

- Facilité d'utilisation, interface web, convivialité
- Clarté de l'offre commerciale. Tout en un, pas d'option, tarif économique
- Maintenance et évolutivité garanties
- Compatibilité avec les produits WT existant
- Compatibilité avec toutes les machines de mise sous plis
- Fourniture associée d'imprimantes jet d'encre et de lecteurs caméra.

### Fonctionnalités

- Préparation : Routage, signalétique de contenant, signalétique de plis
- Déclaration de dépôt : Services, données de pli socles, données d'identification, facturation, descriptif
- Suivi des expéditions (intégralité), traçabilité des plis.

### Configuration Multi-Postes

La base de données ainsi que les répertoires d'échange sont installés sur un serveur dédié au site. Les interfaces utilisateurs sont installées sur autant de stations que nécessaire. Généralement une station par mise sous plis. Un agent de déploiement assure la mise à jour automatique des interfaces utilisateurs à partir d'une version unique gérée en configuration sur le serveur site.

### Configuration Mono-Poste

En configuration d'entrée de gamme : la base de données et l'interface utilisateur sont installés sur une station unique. Cette configuration convient plus particulièrement aux cas d'emploi suivant de WT :

- Une mise sous plis unique : Tous produits et services de WT.
- Plusieurs mises sous plis : Produits et services non tracés et non sécurisés de WT ne nécessitant pas d'impression au fil de l'eau des étiquettes SILOE ni de contrôle d'intégralité.

### L'expertise Neryos

Neryos intervient auprès des centres éditiques afin d'étudier, de développer, de délivrer et de mettre en œuvre des solutions d'impression, d'identification et de supervision de production.

La société apporte son expertise dans l'intégration du logiciel proposé pour l'interfaçage à vos machines et à vos périphériques existant. Neryos peut également proposer des systèmes d'impression jet d'encre ainsi que des lecteurs caméra adaptés à vos applications.

**La solution proposée est développée par la société Kelenn Technology. elle a été validée par la Direction Technique du Courrier. Elle est utilisée sur plusieurs centres de production éditique en mode multi et mono-site.**

### Ergonomie des interfaces

L'interface opérateur est automatisée et sécurisée. Elle est rassemblée en quelques onglets :

- login
- Import  
 Importation des fichiers de définition de la production.  
 Containerisation prévisionnelle en K7
- Job  
 Affichage de la liste des jobs et informations importantes : Bobine/page, intégralité, produit sécurisé, date d'import, date de mise sous plis, date de dépôt, ...  
 Pour chaque job, affichage de la liste des K7 et informations importantes : Identifiant, Nb plis prévus, Nb plis réel, poids des plis, routage, destination....
- Statuts des plis  
 Pour chaque K7, affichage de la liste des plis et informations de statuts de plis. L'opérateur a la possibilité de modifier le statut de chaque pli : rejets déclassement, reclassement  
 Les étiquettes Siloe de K7 sont imprimées selon divers modes : Tous ensembles, à la demande, séquentiellement ou au fil de l'eau
- Dépôt postal  
 Regroupement automatique en un seul dépôt des petits jobs  
 Possibilité de regrouper et fusionner les caissettes identiques de fin de routage de différents jobs  
 Gestion des K7 à déposer avec reprise d'incidents  
 Pour les produits non sécurisés, saisie manuelle des rejets, ...  
 Gestion de l'étiquetage SILOE, dépôt postal, bordereau WT, fichiers postaux WT, traitements après dépôt des reprises

Des options de paramétrage sont laissées à l'opérateur telles que : Déclassement d'une production en bordereau sécurisé vers une production sur base théorique, détermination du sens de mise sous plis Bobine ou Page, ...

Une aide contextuelle et une signalétique par couleurs participent à la productivité

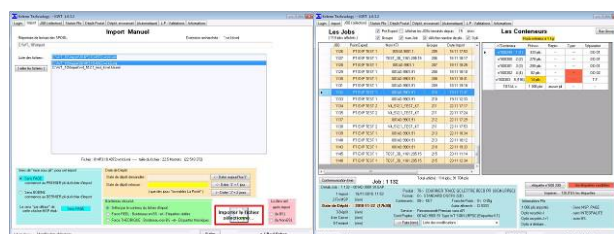
### Administration

Il existe deux niveaux de droits :

- Des droits administrateurs.
- Des droits opérateurs.

En configuration multi postes, les droits sont administrés à partir du serveur et une interface web. Il existe alors trois niveaux de paramétrage :

- Site: Paramètres fixes du site
- Client: Les données fixes, propres à chaque client
- Produit: Données dépendant du dépôt à réaliser



**No dreams, just facts**

Tel : 04 99 61 14 60

email : [info@neryos.com](mailto:info@neryos.com)

[www.neryos.com](http://www.neryos.com)

